

# Naviguer sur le Tableau de Bord – Gestion Energétique Communale

## Ergonomie, simplicité et fiabilité

Au moment de l'accès à votre TBGE, vous êtes accueilli par la Home page, ou page d'accueil, aperçu ci-dessous.

Cette page est munie d'un menu vertical qui vous permet d'accéder aux différentes rubriques et options d'analyse possibles.

**Bienvenue sur le TBGE**


- 🏠 Accueil
- 📊 Tableau de bord
- 📈 Analyses <
- 📊 Gestion des Données <
- + Ajouter <
- 🌳 Émissions CO<sub>2</sub>
- 📄 À propos du TBGE
- 🗨️ Votre avis / Remarques
- 🔒 Se déconnecter

Le **Tableau de bord - gestion énergétique communale (TBGE)** est un outil d'aide à la décision, destiné au suivi des consommations du patrimoine Communal (consommations énergétiques et en eau des bâtiments, éclairage public, espaces verts et engins).


Le TBGE permet d'éclairer les décisions de la commune et d'orienter les chantiers visant à optimiser la gestion des ressources, tout en suivant les économies réalisées en temps réel, autant sur la facture énergétique qu'en termes d'émissions de gaz à effet de serre.

Vous pouvez visualiser les données de consommation, les rapports d'analyse ou encore réaliser des comparaisons en navigant entre les différents postes du patrimoine. Vous pouvez revenir à cette page à tout moment en cliquant sur « Accueil » dans le menu du haut.


Bonne navigation sur votre TBGE




Bâtiments



Éclairage public



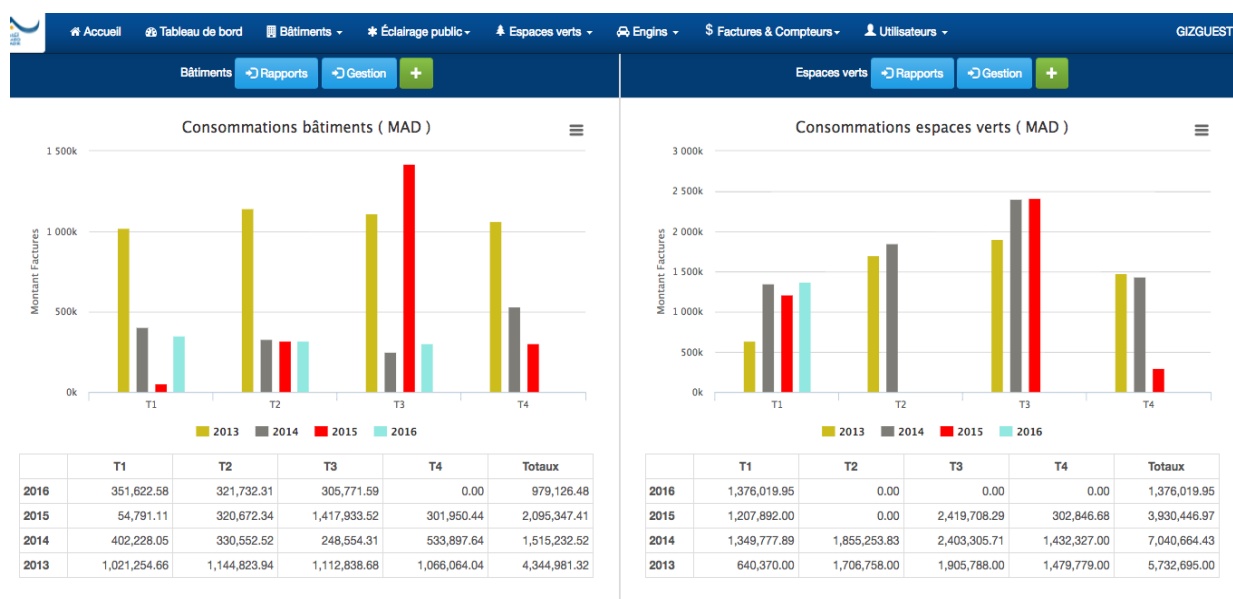
Espaces verts



Engins

## Description du menu vertical

Le bouton **Tableau de bord** vous permet d'accéder à une page qui montre un récapitulatif graphique et simple de lecture des consommations globales tous postes de patrimoine confondus, et des consommations par poste de patrimoine et par trimestre. Cette page vous permet également de commander la **génération de rapports** de consommation détaillés pour chaque patrimoine, et de **gérer les factures** associées.



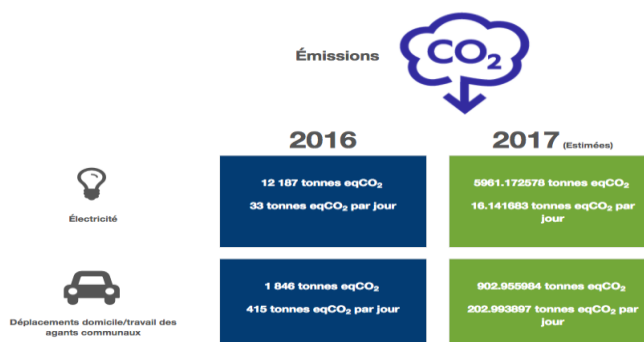
Le bouton **Analyses** permet d'afficher, à travers ses sous-rubriques, des pages correspondant aux différents postes de patrimoine, afin de pouvoir visualiser les consommations sur la base de filtres spécifiques, commander la génération de rapports et vérifier les alertes de coûts unitaires et de consommations.



Le bouton **Gestion des Données** donne accès à des bases de données détaillées pour toutes les unités spécifiques à chaque patrimoine (bâtiments, postes d'éclairage, engins...)

A travers le bouton **Ajouter**, vous pouvez intégrer à la base de données de nouvelles unités de patrimoine, des factures ou encore des compteurs, en sélectionnant le patrimoine concerné

Le bouton **Émissions CO2** traque en temps réel l'évolution estimée des émissions CO<sub>2</sub> du patrimoine communal, et offre une comparaison avec l'année N-1



Toutes les options d'analyse et d'exploration des données, citées plus haut, sont également accessibles à travers un **menu horizontal** visible sur la partie supérieure de toutes les pages intérieures du TBGE. Ce menu permet également de retourner à la page d'accueil à tout moment, à travers le bouton **Accueil**.

Vous pouvez gérer votre compte utilisateur ou assigner de nouveaux rôles en choisissant l'option adéquate à partir du bouton **Utilisateurs**.

N'oubliez pas de **vous déconnecter** à la fin de chaque session de navigation, à travers l'un des deux boutons prévus à cet effet, sur la page d'accueil ou sur une des pages intérieures.

Vous pouvez partager avec nous vos commentaires, questions, remarques ou soumettre vos suggestions à travers le bouton **Votre avis / Remarques**.

**Bonne navigation sur votre TBGE !**